

**Wohnfläche Erdgeschoss**

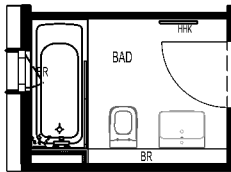
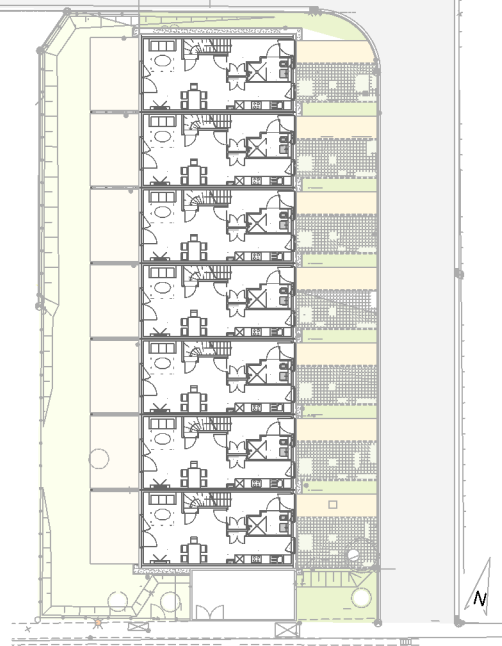
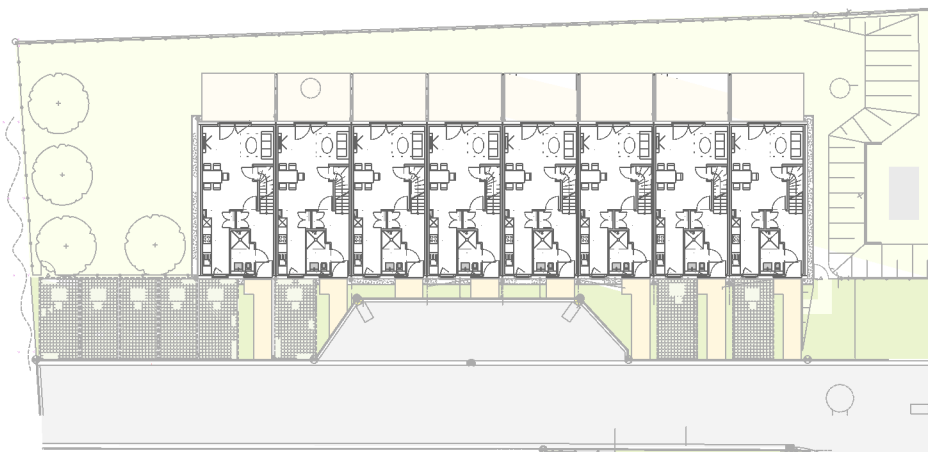
DIELE	6,69 m <sup>2</sup>
Dusch/WC	4,15 m <sup>2</sup>
KOCHEN	7,99 m <sup>2</sup>
WOHNEN/ESSEN	22,48 m <sup>2</sup>
ABST.	1,27 m <sup>2</sup>
TERRASSE (1/4 von 15,36 m <sup>2</sup> )	3,84 m <sup>2</sup>
<b>Summe Wohnfläche Erdgeschoss</b>	<b>46,42 m<sup>2</sup></b>

- HKV - Heizkreisunterverteilung
- HHK - Handtuchheizkörper
- BR - Brüstung
- 2.RW - 2.Rettungsweg

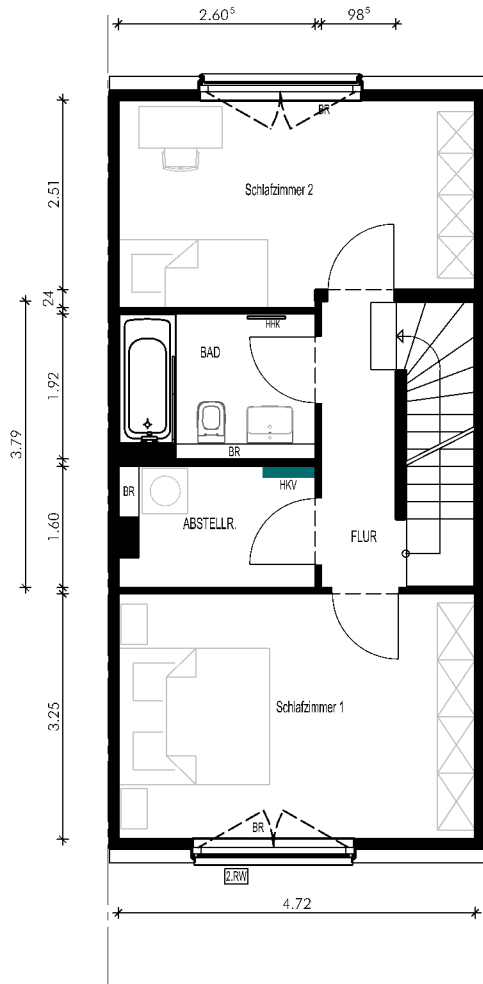
**Allgemeine Hinweise:**

- Die angegebenen Maße können gegenüber dem späteren Endzustand im Rahmen der zulässigen Toleranzen abweichen.
- Für die Bestellung von Möbeln und/oder sonstigen Einrichtungen ist ein Aufmaß vor Ort unter Berücksichtigung der Fertigmaße erforderlich.
- Regenfallrohre und Lüfter sind in den Grundrissen nicht dargestellt.

Entwurfsverfasser		Projekt	Bauherr
DORNIEDEN Baumanagement GmbH		Düren Brückenstraße Hausnummern 195 bis 223	Dürener Bauverein AG Grüngürtel 31   52307 Düren T +49 2421 39 09 -0
10.10.2024	M. 1:100		



**Badezimmer mit Fenster**  
gilt nur für Haus A1 (Hausnummer 195)



**Wohnfläche Obergeschoss**

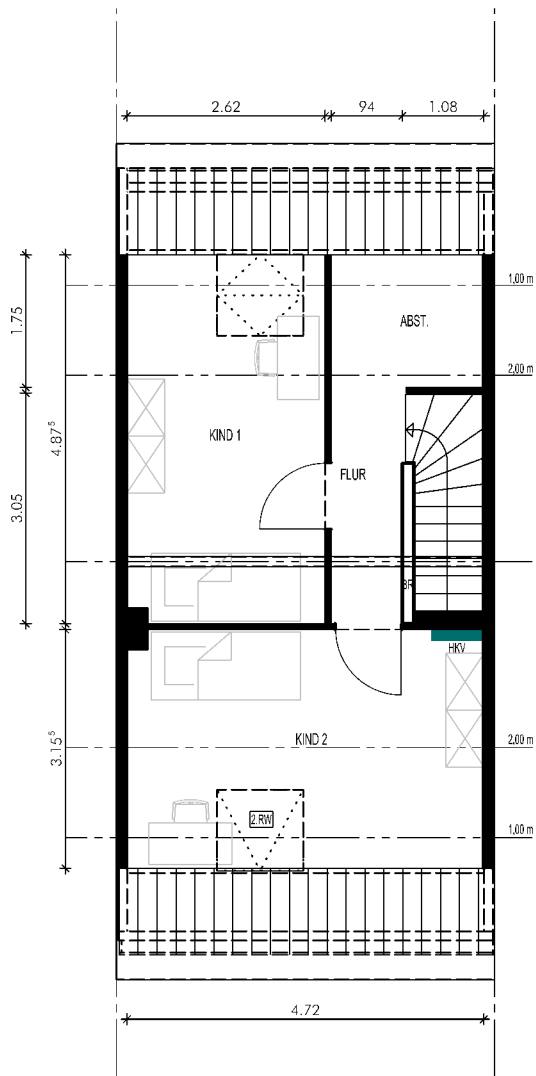
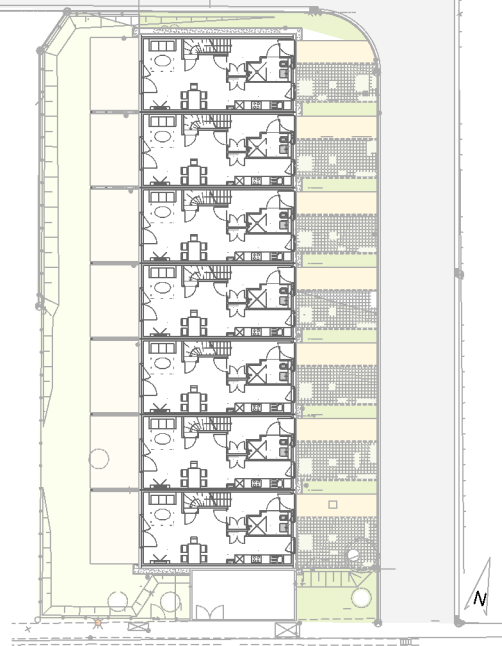
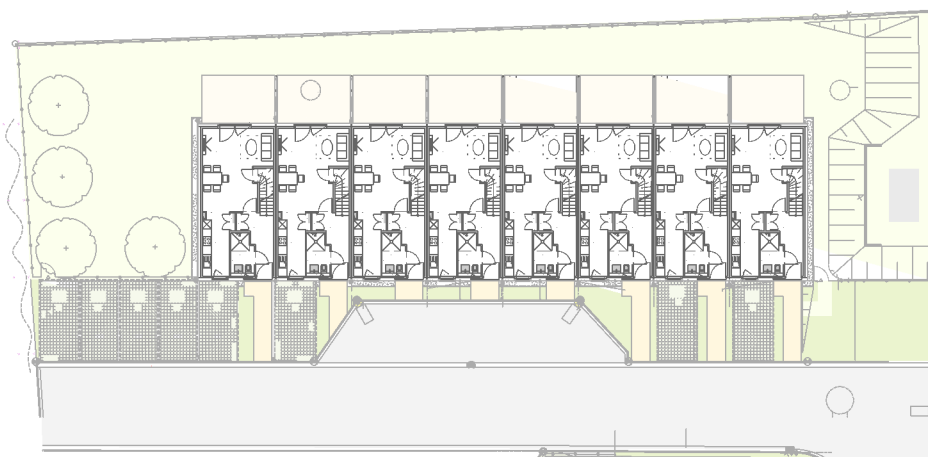
ABSTELLR.	4,01 m <sup>2</sup>
BAD	4,94 m <sup>2</sup>
FLUR	3,84 m <sup>2</sup>
Schlafzimmer 1	15,34 m <sup>2</sup>
Schlafzimmer 2	12,47 m <sup>2</sup>
<b>Summe Wohnfläche Obergeschoss</b>	<b>40,60 m<sup>2</sup></b>

- HKV - Heizkreisunterverteilung
- HHK - Handtuchheizkörper
- BR - Brüstung
- 2.RW - 2. Rettungsweg

**Allgemeine Hinweise:**

- Die angegebenen Maße können gegenüber dem späteren Endzustand im Rahmen der zulässigen Toleranzen abweichen.
- Für die Bestellung von Möbeln und/oder sonstigen Einrichtungen ist ein Aufmaß vor Ort unter Berücksichtigung der Fertigmaße erforderlich.
- Regenfallrohre und Lüfter sind in den Grundrissen nicht dargestellt.

Entwurfsverfasser		Projekt		Bauherr	
DORNIEDEN Baumanagement GmbH		Düren Brückenstraße Hausnummern 195 bis 223		Dürener Bauverein AG Grüngürtel 31   52307 Düren T +49 2421 39 09 -0	
10.10.2024	M. 1:100				



#### Wohnfläche Dachgeschoss

ABST.	1,52 m <sup>2</sup>
FLUR	2,99 m <sup>2</sup>
KIND 1	10,10 m <sup>2</sup>
KIND 2	10,11 m <sup>2</sup>

**Summe Wohnfläche Dachgeschoss** 24,72 m<sup>2</sup>

**Gesamtwohnfläche** 111,74 m<sup>2</sup>

- HKV - Heizkreisunterverteilung
- HHK - Handluchheizkörper
- BR - Brüstung
- 2.RW - 2.Rettungsweg

#### Allgemeine Hinweise:

- Die angegebenen Maße können gegenüber dem späteren Endzustand im Rahmen der zulässigen Toleranzen abweichen.
- Für die Bestellung von Möbeln und/oder sonstigen Einrichtungen ist ein Aufmaß vor Ort unter Berücksichtigung der Fertigmaße erforderlich.
- Regenfallrohre und Lüfter sind in den Grundrissen nicht dargestellt.

Entwurfsverfasser		Projekt	Bauherr
DORNIEDEN Baumanagement GmbH		Düren Brückenstraße Hausnummern 195 bis 223	Dürener Bauverein AG Grüngürtel 31   52307 Düren T +49 2421 39 09 -0
10.10.2024	M. 1:100		DÜRENER BAUVEREIN AG 